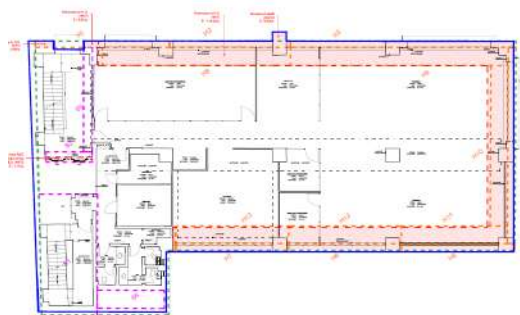


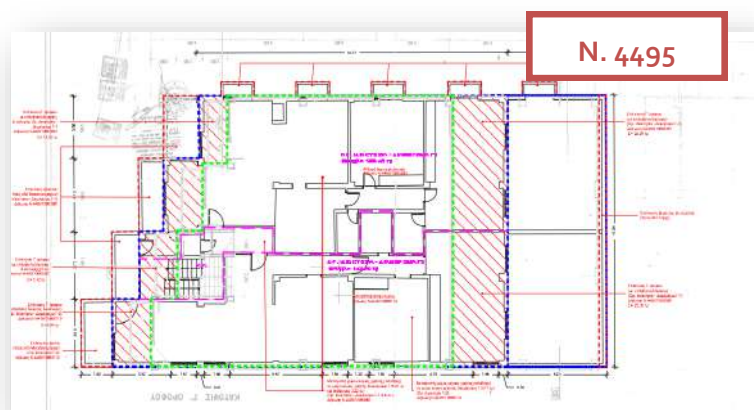
# Σχέδια Αυθαιρέτων N3843,4014,4178,4495



Ημερομηνία: 06-04-2021



**SD BOX**  
DESIGN SOFTWARE



## 1 ΣΧΕΔΙΑ ΑΔΕΙΑΣ

- Εισαγωγή και προσαρμογή εικόνας
- Περιγράμματα Ο.Α.
- Επιφάνειες Ο.Α.

## 2 ΥΦ. ΚΑΤΑΣΤΑΣΗ

- Σχεδίαση Κάτοψης
- Υφιστάμενα περιγράμματα
- Υφιστάμενες επιφάνειες
- Τομή-Όψη
- Διαστάσεις

## 3 ΑΥΘΑΙΡΕΤΑ

- Επιλογή Νόμου 3843-4495
- Περιγράμματα
- Hatch
- Κείμενα
- Διαστάσεις

## 4 ΣΥΜΒΟΛΑΙΑ

- Περιγράμματα/επιφάνειες Ο.Ι. βάσει τίτλου
- Υφιστάμενα περιγράμματα και επιφάνειες Ο.Ι.

## 5 ΥΠΟΛΟΓΙΣΜΟΙ

- Εμβαδόν με κεντρικό σημείο
- Εμβαδόν με σημεία
- Πράξεις με Text
- Πράξεις με Εμβαδά
- Απόκλιση (2 αριθμών)
- Υπόμνημα Hatch και Επιφανειών

## 6 ΤΙΤΛΟΙ

- Εισαγωγή τίτλου
- Εισαγωγή υπομνήματος
- Εισαγωγή Δήλωσης υποβολής



## Σύνταξη σχεδίων αυθαιρέτων με το sdbox

### ΣΧΕΔΙΑ ΑΔΕΙΑΣ

Εισάγονται τα σχέδια της άδειας σαν εικόνες (raster image) και μετατρέπονται στις πραγματικές τους διαστάσεις. Σχεδιάζονται τα περιγράμματα των πολεοδομικών μεγεθών σε κατάλληλα Layer: π.χ. OA\_KALYPSH, 1os\_OA\_DOMHSH, 1os\_OA\_HX κ.λ.π.

Αναγράφονται οι επιφάνειες (π.χ. OA Δόμηση Α' ορόφου= \*\*\* τμ).



### ΥΦΙΣΤΑΜΕΝΗ ΚΑΤΑΣΤΑΣΗ

Σχεδίαση κάτοψης της υφιστάμενης κατάστασης, είτε σε επίπεδο περιγραμμάτων είτε σε επίπεδο αναλυτικής διαρρύθμισης με Layer π.χ. 1os\_TOIXOI.

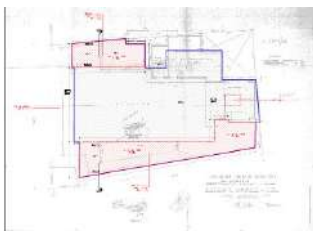
Σχεδιάζονται τα περιγράμματα των υφιστάμενων πολεοδομικών μεγεθών: YF\_KALYPSH, 1os\_YF\_DOMHSH, 1os\_YF\_HX κ.λ.π.

Αναγράφονται και οι υφιστάμενες επιφάνειες (π.χ. Υφιστ. Δόμηση Α' ορόφου= \*\*\* τμ).



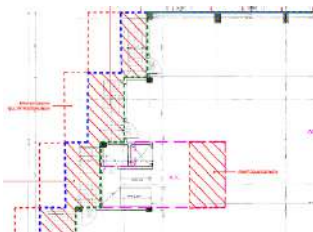
### ΣΥΜΒΟΛΑΙΑ-ΟΡΙΖΟΝΤΙΕΣ

Σχεδιάζεται το περίγραμμα των οριζοντίων ιδιοκτησιών (σε Layer π.χ. 1os\_SYMB\_Perigramma) και αναγράφεται η επιφάνεια (π.χ. O.I. A1= \*\*\* τμ). Αντίστοιχα και τα υφιστάμενα..



### ΑΥΘΑΙΡΕΤΑ

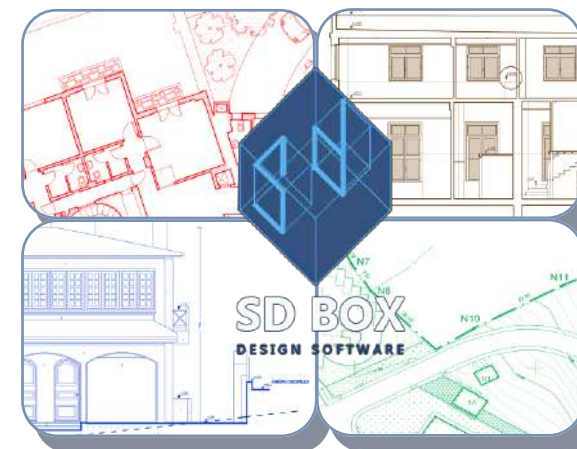
Σχεδιάζονται τα περιγράμματα των αυθαιρέτων επεκτάσεων με τα αντίστοιχα Hatch, τα περιγράμματα αυθαιρέτων κατασκευών και τα στοιχεία αναλυτικού προϋπολογισμού. Εισάγονται οι περιγραφές των αυθαιρεσιών, οι επιφάνειες υπερβάσεων, αρ. δήλωσης και ΦΚ.



Δείτε επίσης:

Κάτοψη

Τομή



Όψη

Τοπογραφικό

# 1 sdbox Menu

## ΣΧΕΔΙΑ ΑΔΕΙΑΣ

Εισαγωγή εικόνας (σχέδιο άδειας) *ZIMIN*

### Προσαρμογή εικόνας σε πραγμ. διαστάσεις

Μετατροπή με μία διάσταση *ZDFA*

Μετατροπή με διαστάσεις πλευρών *ZIMDD*

Προσαρμογή εικόνας με κοινά σημεία *ZMRS*

### ΠΕΡΙΓΡΑΜΜΑΤΑ Ο.Α.

ΟΑ: Όρια οικοπέδου *OAPQIK*

ΟΑ: Κάλυψη *OAPKAL*

#### Επίπεδο κατά την Ο.Α.

Ο.Α. Περίγραμμα Δόμησης *OAPDOM*

ΟΑ: Περίγραμμα ΗΧ *OAPHX*

ΟΑ: Περίγραμμα Εξωστών *OAPEX*

ΟΑ: Περίγραμμα Εξαίρεσης *OAPALX*

ΟΑ: Περίγρ. άλλης περιοχής *OAPALP*

ΟΑ: Περίγρ. Επιπέδου (κάτοψη) *OAPPER*

### ΕΠΙΦΑΝΕΙΕΣ

ΟΑ: Επιφάνεια οικοπέδου *OAEPIXID*

ΟΑ: Επιφάνεια Κάλυψης *OAEKAL*

#### Επιφάνειες επιπέδου κατά την Ο.Α.

ΟΑ: Επιφάνεια Δόμησης *OAEDOM*

ΟΑ: Επιφάνεια ΗΧ *OAEHX*

ΟΑ: Επιφάνεια Εξωστών *OAEEX*

ΟΑ: Επιφάνεια Εξαίρεσης *OAEALX*

ΟΑ: Επιφάνεια άλλης περιοχής *OAEALP*

ΟΑ: Επιφάν. Επιπέδου (κάτοψη) *OAEPER*

# 2 sdbox Menu

## ΥΦΙΣΤΑΜΕΝΗ ΚΑΤΑΣΤΑΣΗ

### Κάτοψη υφιστάμενης κατάστασης

Κολόνες-Τοιχεία *LFER*

Τοίχοι *LTOIX*

Δομικά στοιχεία *LTDM*

Επένδυση Τοίχων *LTEP*

Άλλα Χωρίσματα *LTAL*

Προβολές *LPROB*

Διάφορα *LDIAF*

Σκάλες *LSKAL*

Κουφώματα *LKOYF*

Δοκοί - Ανώψεις *LDOK*

### ΠΕΡΙΓΡΑΜΜΑΤΑ (ΥΦΙΣΤΑΜΕΝΑ)

ΥΦ.: Όρια οικοπέδου *YFPXID*

ΥΦ.: Κάλυψη *YFPKAL*

#### Περ. υφιστάμενου επιπέδου

ΥΦ.: Περ. Δόμησης *YFPDOM*

ΥΦ.: Περ. ΗΧ *YFPHX*

ΥΦ.: Περ. Εξωστών *YFPEX*

ΥΦ.: Περ. Εξαίρεσης *YFPALX*

ΥΦ.: Περ. άλλης περιοχής

ΥΦ.: Περ. Επιπέδου (κάτοψη)

### ΕΠΙΦΑΝΕΙΕΣ

ΥΦ.: Επιφ. Οικοπέδου *YFEPXID*

ΥΦ.: Επιφ. Κάλυψης *YFEKAL*



SD BOX  
DESIGN SOFTWARE

### Υφιστάμενο επίπεδο

ΥΦ.: Επιφ. Δόμησης *YFEDOM*

ΥΦ.: Επιφ. ΗΧ *YFEHX*

ΥΦ.: Επιφ. Εξωστών *YFEEX*

ΥΦ.: Επιφ. Εξαίρεσης *YFEALX*

ΥΦ.: Επιφ. άλλης περιοχής *YFEALP*

ΥΦ.: Επιφ. Επιπέδου (κάτοψη) *YFEPER*

### Τομή-Όψη

ΥΦ.: Περίγραμμα *YFTPER*

ΥΦ.: Δάπ.-Οροφές *YFTDPOR*

ΥΦ.: Λοιπά *YFTDIAF*

ΥΦ.: Διαστάσεις *YFTDIAS*

### Διαστάσεις υφ. χώρων και στοιχείων

Εξωτερ. διαστ. (Linear) *ZDL*

Εσωτερ. διαστ. (Linear) *ZDLM*

Εξωτερ. διαστ.(Aligned) *ZDA*

Εσωτερ. διαστ. (Aligned) *ZDAM*

Επιλογές διαστασιολόγησης *ZDDAS*

3

sdbox Menu

**ΑΥΘΑΙΡΕΤΑ**

Επιλογή Νόμου (3843,4014,4178,4495) *N4NOM*

**Περιγράμματα**

Υπέρβαση Κάλυψης, Δόμησης, Ύψους *N4LPER*  
 Κατασκευές *N4LKAT*  
 Αναλυτικός *N4LAN*  
 Θέσεις στάθμευσης *N4LP*

**Hatch**

Υπέρβαση Κάλυψης και Δόμησης *N4HKD*  
 Υπέρβαση Κάλυψης *N4HK*  
 Υπέρβαση Δόμησης *N4HD*

Υπέρβαση Ύψους εντός maxH *N4HYN*  
 Υπέρβαση Ύψους εκτός maxH *N4HYK*

Παραβίαση Δ *N4HDL*  
 Παραβίαση Δ, Κάλυψη και Δόμηση *N4HKDDL*  
 Παραβίαση Δ και Κάλυψη *N4HKDL*  
 Παραβίαση Δ και Δόμηση *N4HDDL*

**Κείμενα**

Περιγραφή αυθαιρεσίας *N4TEXT*  
 Επιφάνεια αυθαιρέτου *N4TEPF*  
 Αρ. Δήλωσης και ΦΚ *N4TDFK*

**Διαστάσεις αυθαιρεσιών**

Διαστάσεις αυθαιρέτων *N4DIM*  
 Διαστάσεις αναλυτικού *N4DAN*  
 Λοιπές Διαστάσεις *N4DLP*

4

sdbox Menu

**ΣΥΜΒΟΛΑΙΑ****Συμβόλαια**

Περίγραμμα συμβολαίου Ο.Ι. *SYMBPOI*  
 Επιφάνεια συμβολαίου Ο.Ι. *SYMBEOI*

Περίγραμμα συμβολαίου Κ.Χ. *SYMBPKX*  
 Επιφάνεια συμβολαίου Κ.Χ. *SYMBEKX*

**Υφιστάμενες ιδιοκτησίες**

Υφιστάμενο περίγραμμα Ο.Ι. *YFPOI*  
 Υφιστάμενη επιφάνεια Ο.Ι. *YFEOI*

Υφιστάμενο περίγραμμα Κ.Χ. *YFPKX*  
 Υφιστάμενη επιφάνεια Κ.Χ. *YFEKX*



## 5 sdbox Menu

### ΥΠΟΛΟΓΙΣΜΟΙ

Εμβαδόν με κεντρικό σημείο	<i>ZAA</i>
Εμβαδόν με σημεία	<i>ZAAS</i>
-----	
Πράξεις με Text	<i>T+T</i>
Πράξεις με Εμβαδά	<i>E+E</i>
-----	
Απόκλιση (2 αριθμών)	<i>ADA</i>
-----	
Υπόμνημα Hatch και Επιφανειών	<i>ZYPHH</i>

## 6 sdbox Menu

### ΤΙΤΛΟΙ

Εισαγωγή Τίτλου	<i>N4ITIT</i>
-----	
Εισαγωγή υπομνήματος αυθαιρέτων	<i>N4IYP</i>
Εισαγωγή δήλωσης υποβολή	<i>N4IDHL</i>



**SDBOX**  
Λεωφ. Συγγρού 5, Αθήνα (Ακρόπολη), Τ.Κ. 117  
43 τηλ/fax 210-6715739 κιν. 6937-245046  
Website: [www.sdtopocad.net/](http://www.sdtopocad.net/)

